

Metodiske verktøy: sosial validitet og multikomponent intervensjoner

Silje Haugland
Universitetet i Agder

Sosial validitet (gyldighet)

Standardiserte
verktøy eller
ikke?

... innebærer en subjektiv bedømmelse av formålet med, prosedyren til og resultatet av tiltak

Formålet: Er det hensiktsmessig å endre denne atferden? Skal noe annet prioriteres?

Tiltaket: Vurdere grad av inngripen, om den har andre aversive aspekter, om den har empirisk støtte i forskningslitteratur eller om den fremstår som praktisk gjennomførbar

Resultatene: Løste tiltaket utfordringen? Ble det bedre for personen selv? Hvordan opplevde andre personer i nettverket til personen resultatene?

(Eilifsen og Vandbakk, 2021)*

Innledende
kartlegging

Spesifikk
kartlegging

PAS - plan

Evaluerings

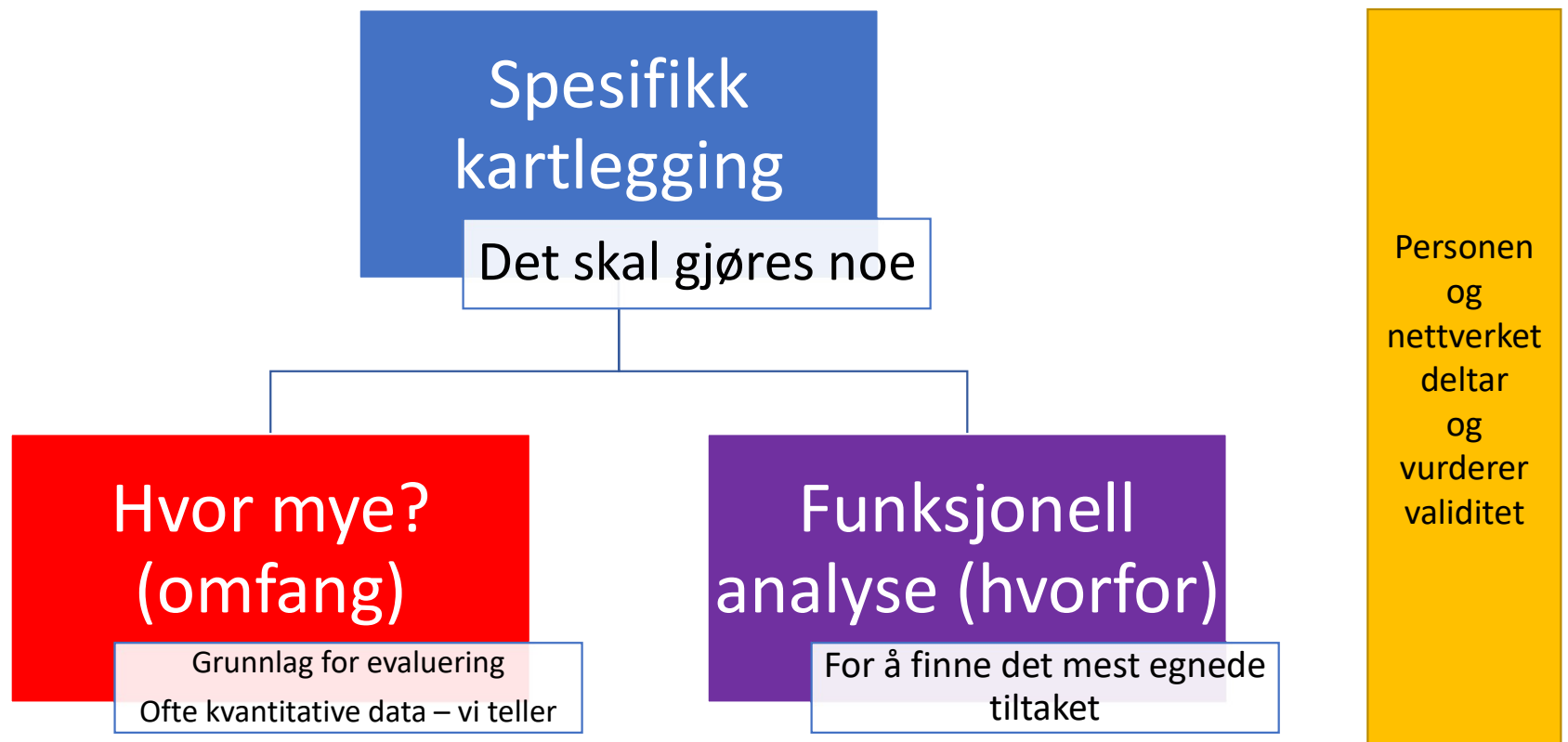
*Eilifsen, C., & Vandbakk, M. (2021). Sosial validitet og anvendt atferdsanalyse. Norsk tidsskrift for atferdsanalyse (online), Årg. 48, nr. 1 (2021), Side 47–62.

Normativ vurdering Skal noe gjøres?*

Nå forutsetter vi at en helhetlig kartlegging som er personsentrert, tar utgangspunkt i livskvalitet og menneskerettigheter

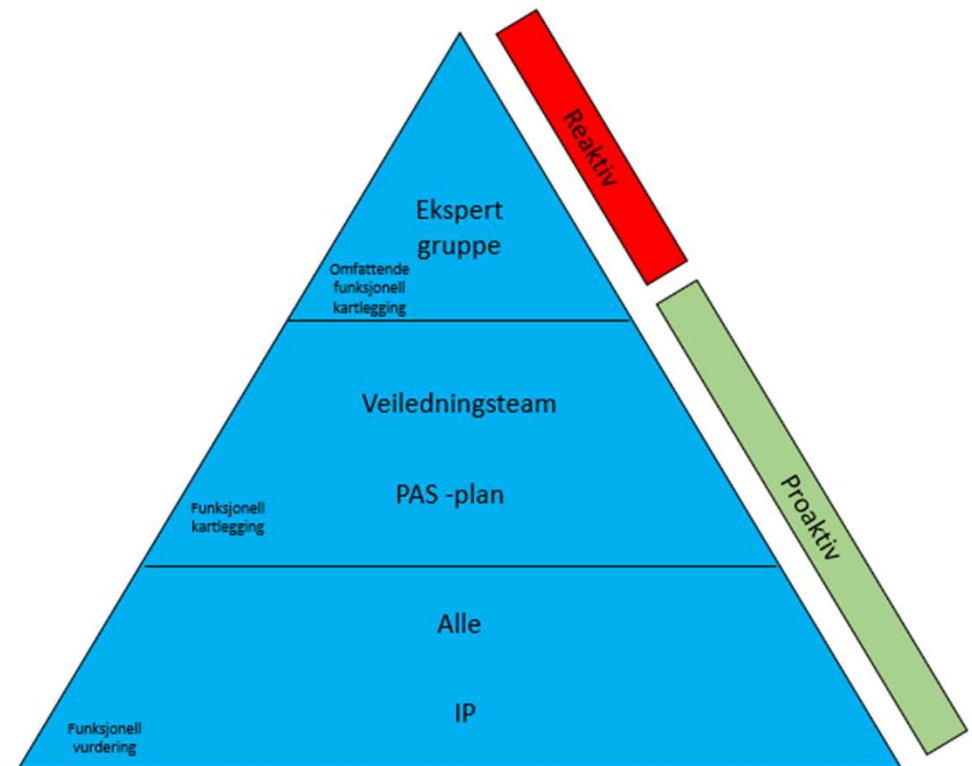
*(Løkke, J. A., & Salthe, G. (2012). Sjekkliste for målrettet tiltaksarbeid : fra normative og deskriptive premisser til tiltak og evaluering. Norsk tidsskrift for atferdsanalyse (trykt utg.), Årg. 39, nr. 1 (2012), 17–32.

For å sikre datadrevet evaluering som involverer personens sine vurderinger

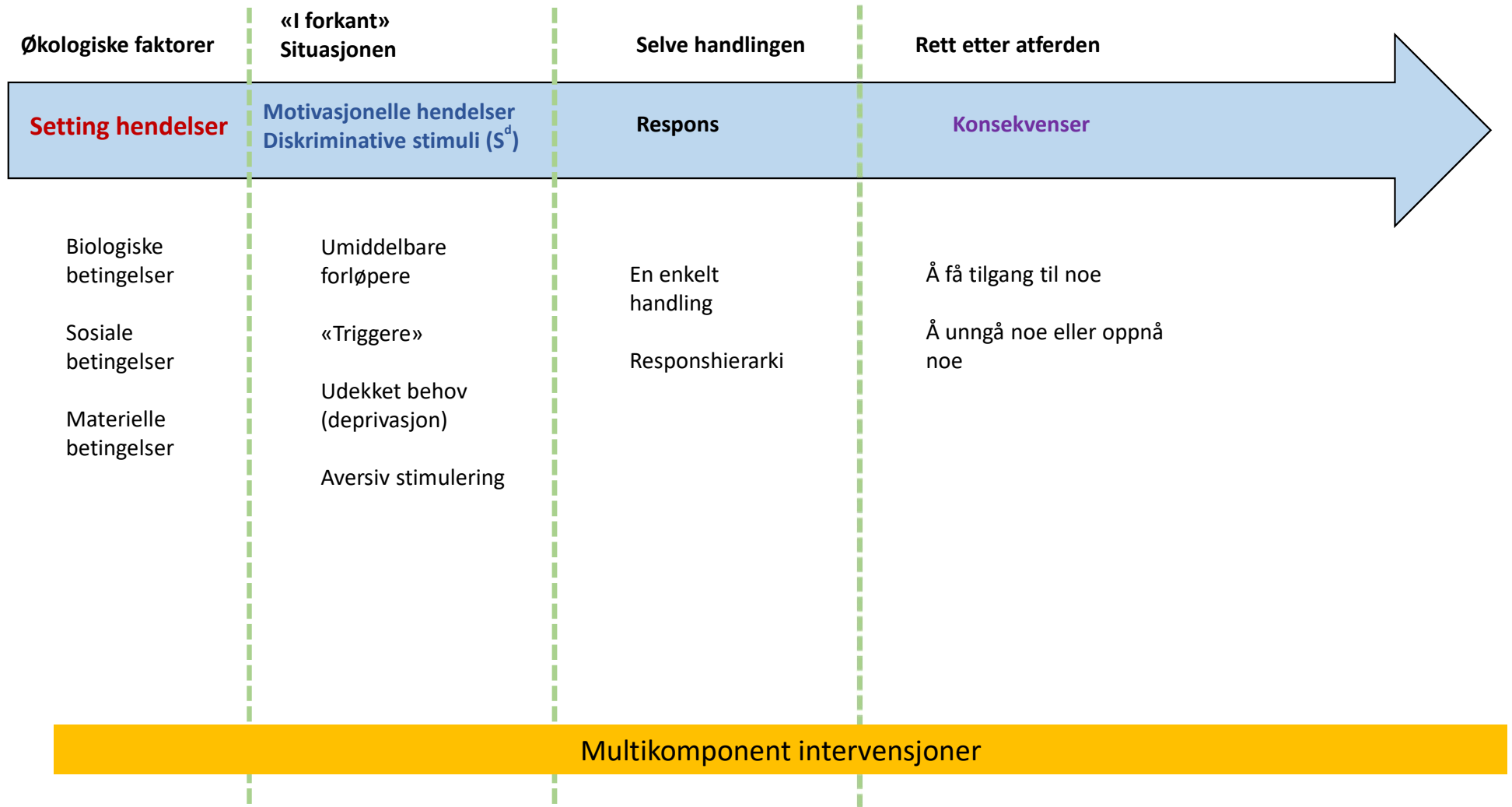


Hva er funksjonelle analyser / funksjonell kartlegging / funksjonell vurdering

- Det er en måte å analysere og lage en syntese over sammenhenger mellom det en person gjør og miljøet rundt i vid forstand
- Ofte brukt når atferd som utfordrer er temaet
- Utgangspunktet er at atferd som utfordrer ofte er kommunikasjon



Funksjonell forståelse av atferd



Startpunktet – spør personen
selv /nettverket rundt personen

Funksjonsbaserte eller årsaksbaserte intervensjoner

- Erstatte atferden med en annen variant for å kommunisere (topografi)
- Få personen til å finne på noe helt annet
- Gjøre det lettere for personen å ikke holde på med atferden som utfordrer

Funksjonene

Læringsprinsipp		Hva prøver personen å kommunisere / oppnå / få til
Positiv forsterkning	Sosial	Å få sosial kontakt / oppmerksomhet
	Materiell	Å få et materielt gode eller et løfte om et materielt gode
	Automatisk	Å oppleve behag eller glede ved atferden i seg selv
Negativ forsterkning	Krav	Å unnsnippe et krav eller unngå en situasjon der det oppstår krav
	Sosial	Å unnsnippe eller unngå en situasjon med sosial kontakt
	Automatisk	Å unnsnippe fysisk smerte eller det som kan kaller mer «psykisk smerte»

Best forskningsmessig støtte for intervensjoner som er funksjonsbaserte.

Hva med aspekter ved sosial validitet?

Proaktive intervensjonsstrategier			Reaktive intervensjonsstrategier
Miljømessige endringer	Positiv tiltaksplanlegging	Fokuserte støttestrategier	Planlagt situasjonshåndtering
Fremme / modifisere: Fysiske settinger Interaksjoner Støy, lys, trengsel Livskvalitet Mål, metoder, instruksjoner	Psykologiske strategier for utvikling av Generelle ferdigheter og kommunikasjon Funksjonelle erstatningsatferder Mestringsstrategier	Positiv forsterkning Differensiell forsterkning Stimuluskontroll Forming Kjeding Tidsbasert presentasjon av stimuli De-eskalerende strategier	Krisehåndtering Forstyrrelse i en atferdskjede Stimulusforandring Strategisk overgivelse Aktiv lytting

(etter Berge, 2020, s. 136)

Noen komponenter

Funksjonell kommunikasjon

Fjerne motivasjon

Non-kontingent forsterkning

Funksjonell kommunikasjonstrening:

Personen lærer å kommunisere behovet på en annen måte

Kartlegg funksjon

Sosial oppmerksomhet
Materiell
Kravunngåelse
Sosial unngåelse
(Automatisk)

Velg kommunikasjonsmodalitet

Vokal
Bilder
Tegn
(Velferdsteknologi)
etc.

Etabler

Hjelp (prompt)
Modeller
Forklar
Sosiale historier



Funksjonell kommunikasjonstrening – fordeler og ulemper



Lærer en person ferdigheter (proaktiv).
Ivaretar et personsentrert perspektiv.
God forskningsmessig støtte hos barn og voksne med utviklingshemming og innen autismespekteret*.

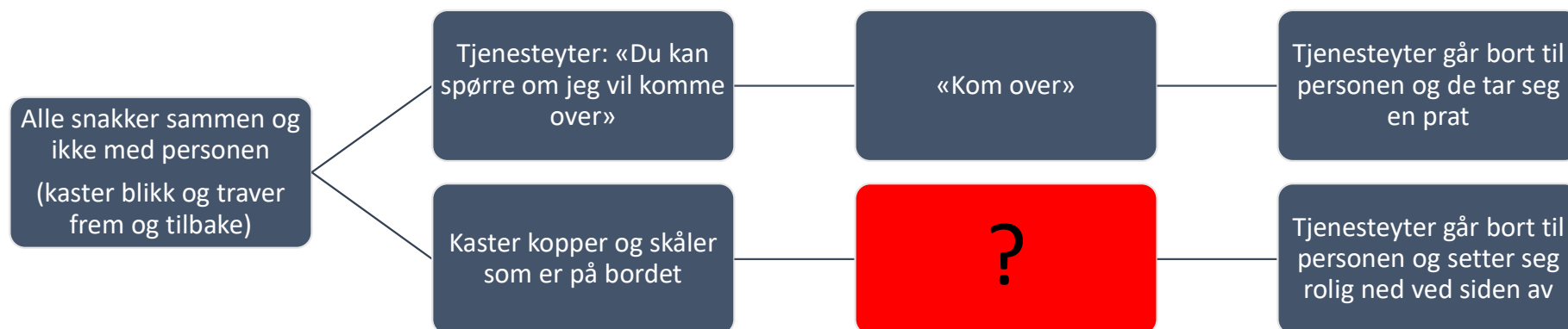
Er ikke mulig å bruke uten å ha en hypotese om hva personen vil kommunisere
Krever høy kompetanse
Kan være vanskelig å utkonkurrere alternativet

Chezan, L. C., Gable, R. A., McWhorter, G. Z., & White, S. D. (2017). Current perspectives on interventions for self-injurious behavior of children with autism spectrum disorder: A systematic review of the literature. *Journal of Behavioral Education, 26*(3), 293-329.

Heath, A. K., Ganz, J. B., Parker, R., Burke, M., & Ninci, J. (2015) A meta-analytic review of functional communication training across mode of communication, age and disability. *Journal of Autism and Developmental Disorders, 2*, 155-166. <https://doi.org/10.1007/s40489-014-0044-3>

Walker, V.L., Lyon, K.J., Loman, S.L. & Sennot, S. (2018). A systematic review of Functional Communication Training (FCT) interventions involving argumentative and alternative communication in school setting, *Argumentative And Alternative Communication, 34*(2), 118- 129. <https://doi.org/10.1080/07434618.2018.1461240>

Hva gjør en når atferden som utfordrer forekommer?



Tydlig funksjon: Personen har en favoritt. All kartlegginger peker mot at kasting av ting forekommer når tjenesteyter ikke gir oppmerksomhet nok

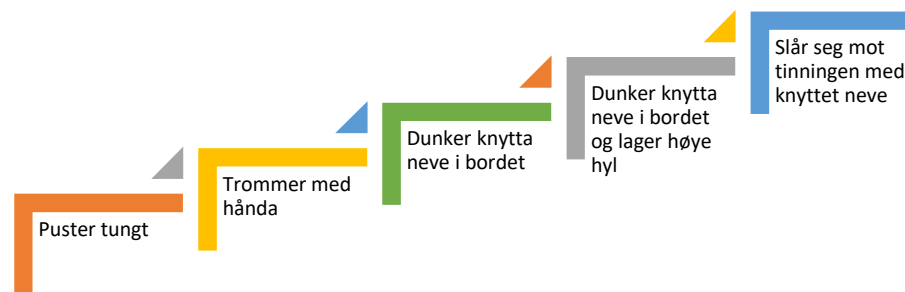
Non – aversive reaktive strategier*

?
Mengde
Forsinkelse
Kvalitet

*Sønneland, H. K. (2020). Non-aversive reaktive strategier og episodisk alvorlighet - alternativ krisehåndtering i en kontekst av positiv atferdsstøtte. *SOR rapport (trykt utg.)*, Årg. 66, nr. 2 (2020), [14]–27.

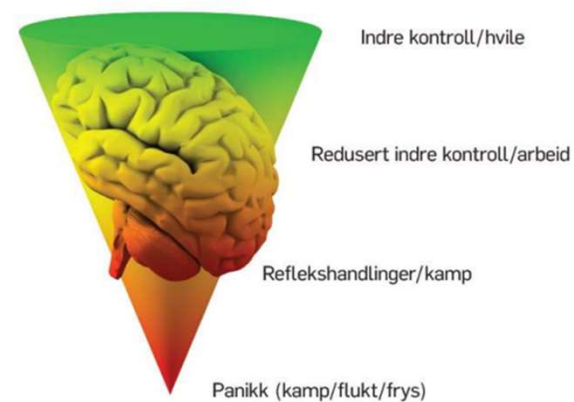
Komme tidlig inn

Tidlig inn i responshierarkiet



Tidlig inn i stresskjeglen

Stress-kjeglen



Etter Lillevik, 2020 s. 407

Passive metoder

Går ut på at personen slipper å endre atferd gjennom at miljøet tilrettelegges med siktemål om å dempe eller eliminere motivasjonen for atferden som utfordrer (

Å endre motivasjonelle hendelser

Funksjon	Endre motivasjon
Å få sosial kontakt / oppmerksomhet	Gi mye oppmerksomhet
Å få et materielt gode eller et løfte om et materielt gode	Gi tilgang på mye av det materielle godet
Å oppleve behag eller glede ved atferden i seg selv	Gi tilgang på det som opprettholder
Å unnslippe et krav eller unngå en situasjon der det oppstår krav	Reduser krav
Å unnslippe eller unngå en situasjon med sosial kontakt	Minimer sosial tilstedeværelse
Å unnslippe fysisk smerte	Gi mulighet for å redusere fysisk smerte

Å fjerne motivasjon systematisk (nonkontingent forsterkning / tidsbasert presentasjon av stimuli)

«Prototypen» på passive metoder

- 1) Å få tilgang på noe man ønsker eller unngå eller unnslippe et ubehag
- 2) Dette skjer uansett om atferden som utfordrer forekommer

(Holden, 2022)

Intervensjonen har god forskningsmessig støtte*

*Richman, D. M., Barnard-Brak, L., Grubb, L., Bosch, A., & Abby, L. (2015). Meta-analysis of noncontingent reinforcement effects on problem behavior. *Journal of Applied Behavior Analysis*, 48(1), 131–152. <https://doi.org/10.1002/jaba.189>

En variant av aktive metoder
som bør ses nøyere på:
Avtaler

Differensiell forsterkning av all annen atferd (fravær av atferden som utfordrer) DRO

Enkle avtaler

Komplekse avtaler

Disse bør ses nøyer på

Differensiell forsterkning av annen atferd:

- Innebærer å forsterke fravær av overskuddsatferd. Tidsintervaller uten forekomst av overskuddsatferd leder til formidling av noe som kan være fungere som forsterkning.

Atferdsavtale

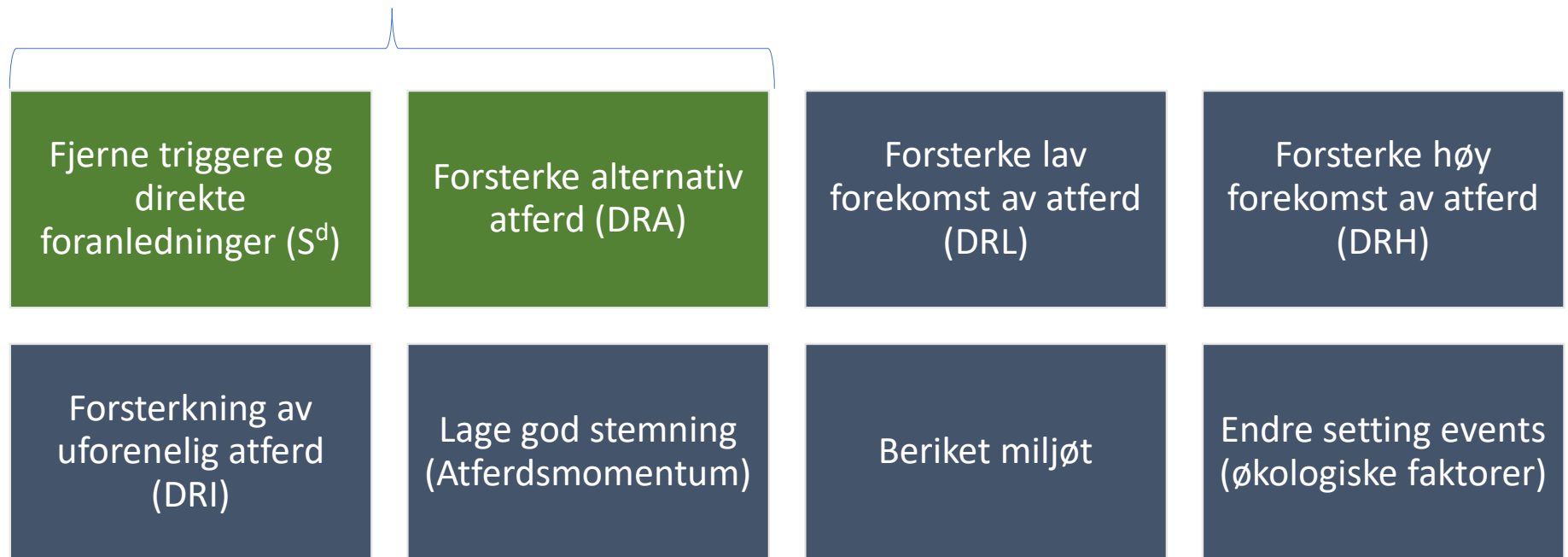
- Innebærer en beskrivelse av atferden som ikke skal forekomme, hvor lenge og hvilken konsekvens som vil løpe i etterkant.
- Eks. «Hvis du klarer å gå gjennom butikken uten å rive ned fra hyllene så får du et magasin når vi går ut»

Å inngå avtaler:

- Ingen avtaler er bindende – tjenesteyter bygger ofte på tidligere læringshistorie
- Er dette svekkingstiltak? Problematisk når atferden som oppstår forekommer.

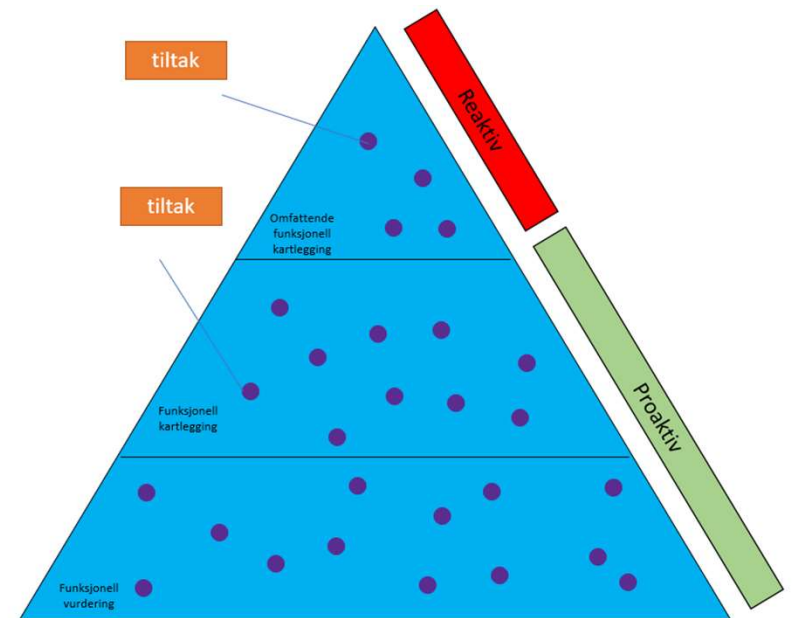
Andre intervensjoner

Funksjonsbaserte



Multikomponent intervensjoner

- Sammensetning av flere tiltak: Eks. Etablering av erstatningsatferd samtidig som en fjerner motivasjon.
- Mange tiltak har ikke nok mengde og kvalitet i forskningsgrunnlaget til å være forskningsstøttede.
- Utfordring at «pakkene» med intervensjoner ikke har forskningsmessig støtte selv om enkeltkomponenter i pakken har det.
- Dette stiller krav til monitorering av intervensjonene.
- Stiller særlige krav til sosial validitet.



Mange takk for
oppmerksomheten